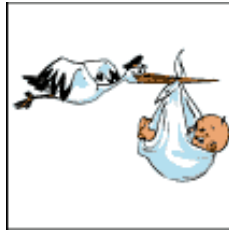


LA REPRODUCTION SEXUEE



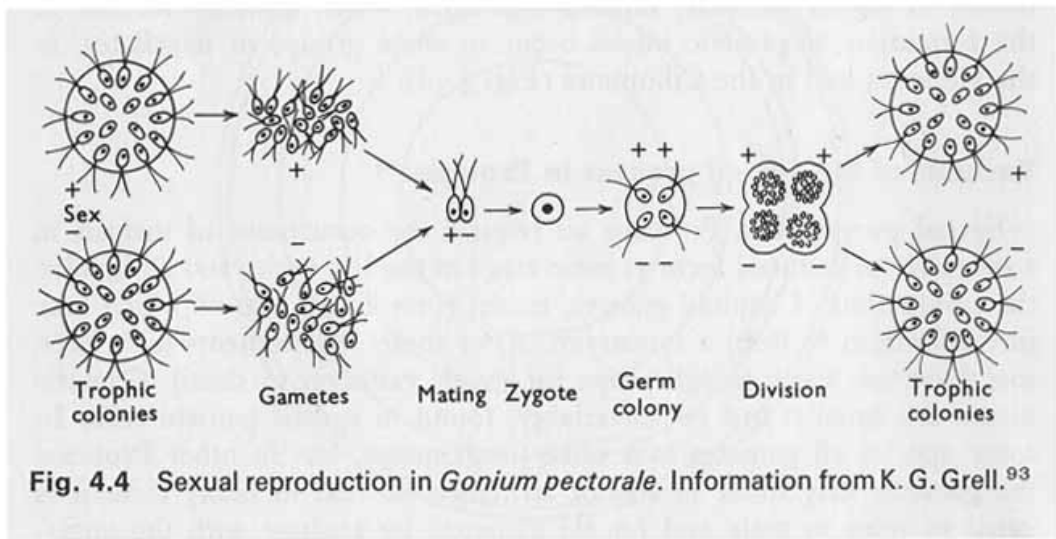
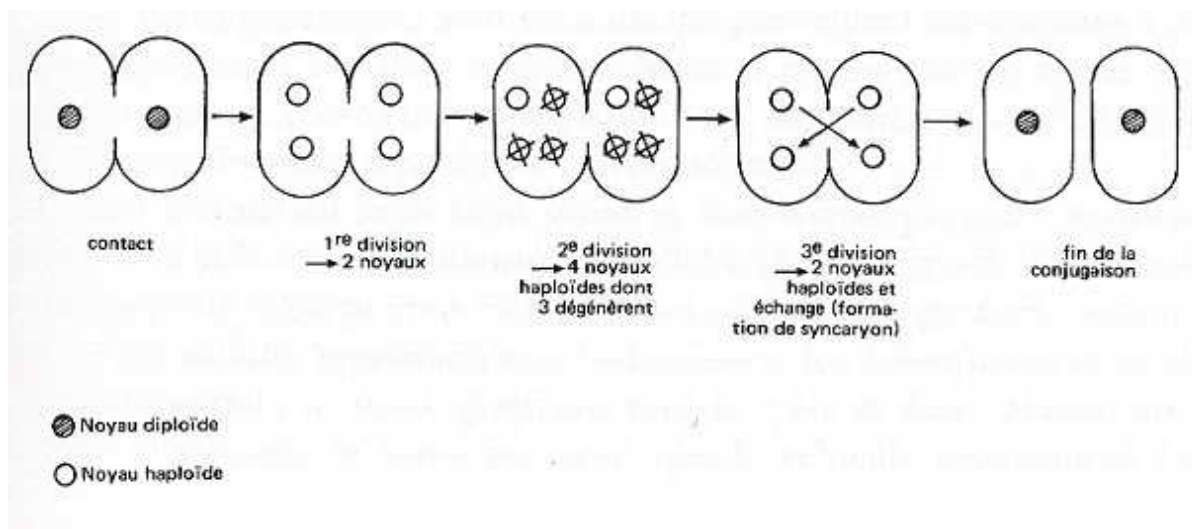


Fig. 4.4 Sexual reproduction in *Gonium pectorale*. Information from K. G. Grell.⁹³

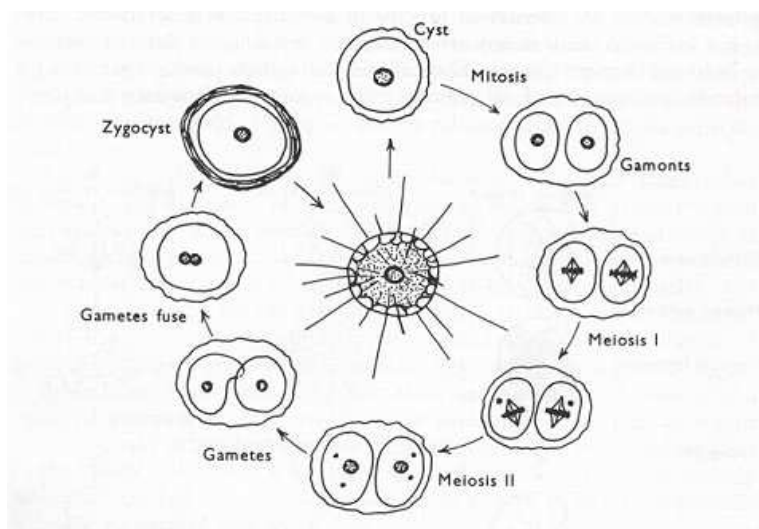
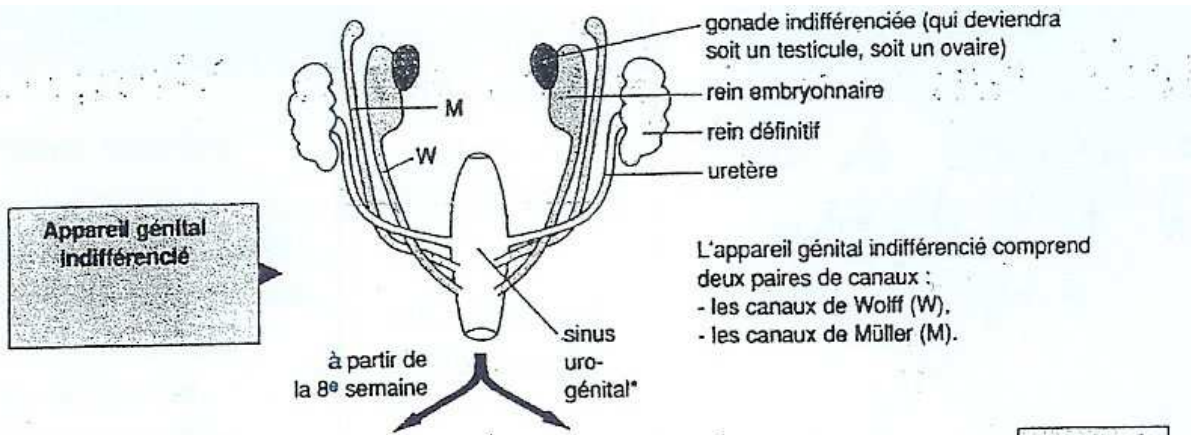
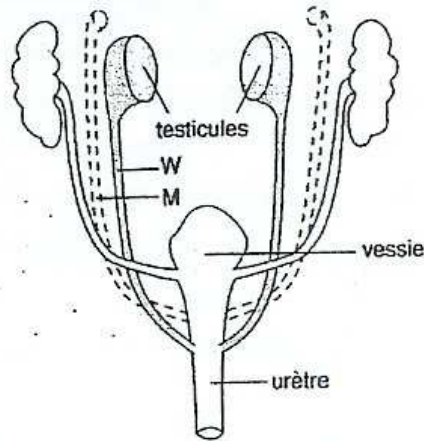


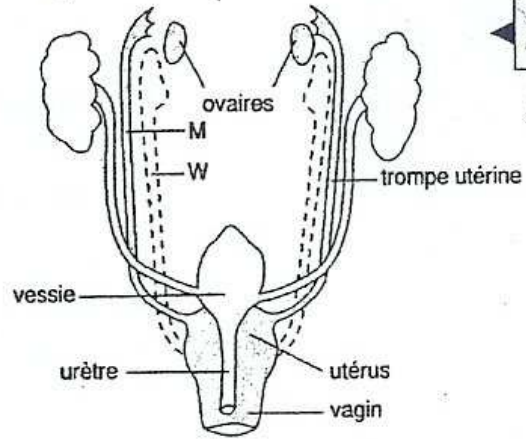
Fig. 4.7 Diagrams illustrating events during the process of autogamy in *Actinophrys* described in the text.²¹



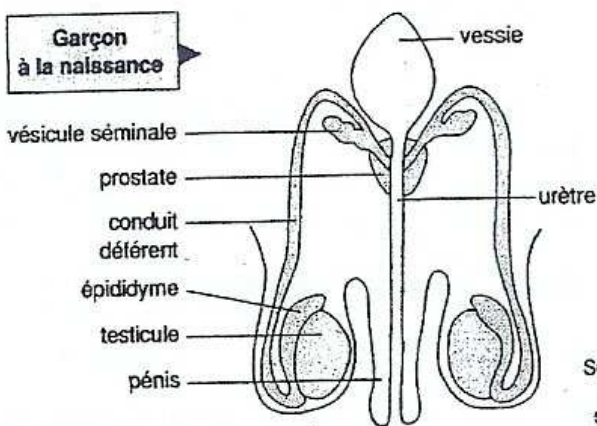
Embryon de sexe masculin



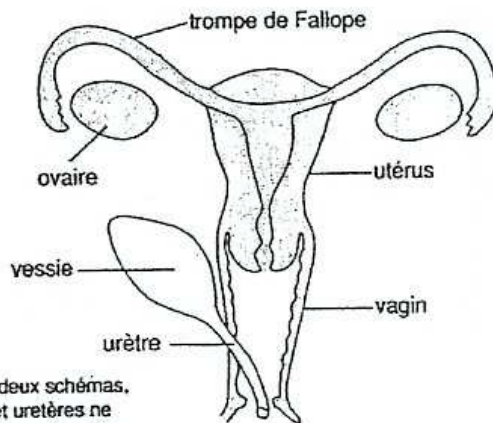
Embryon de sexe féminin



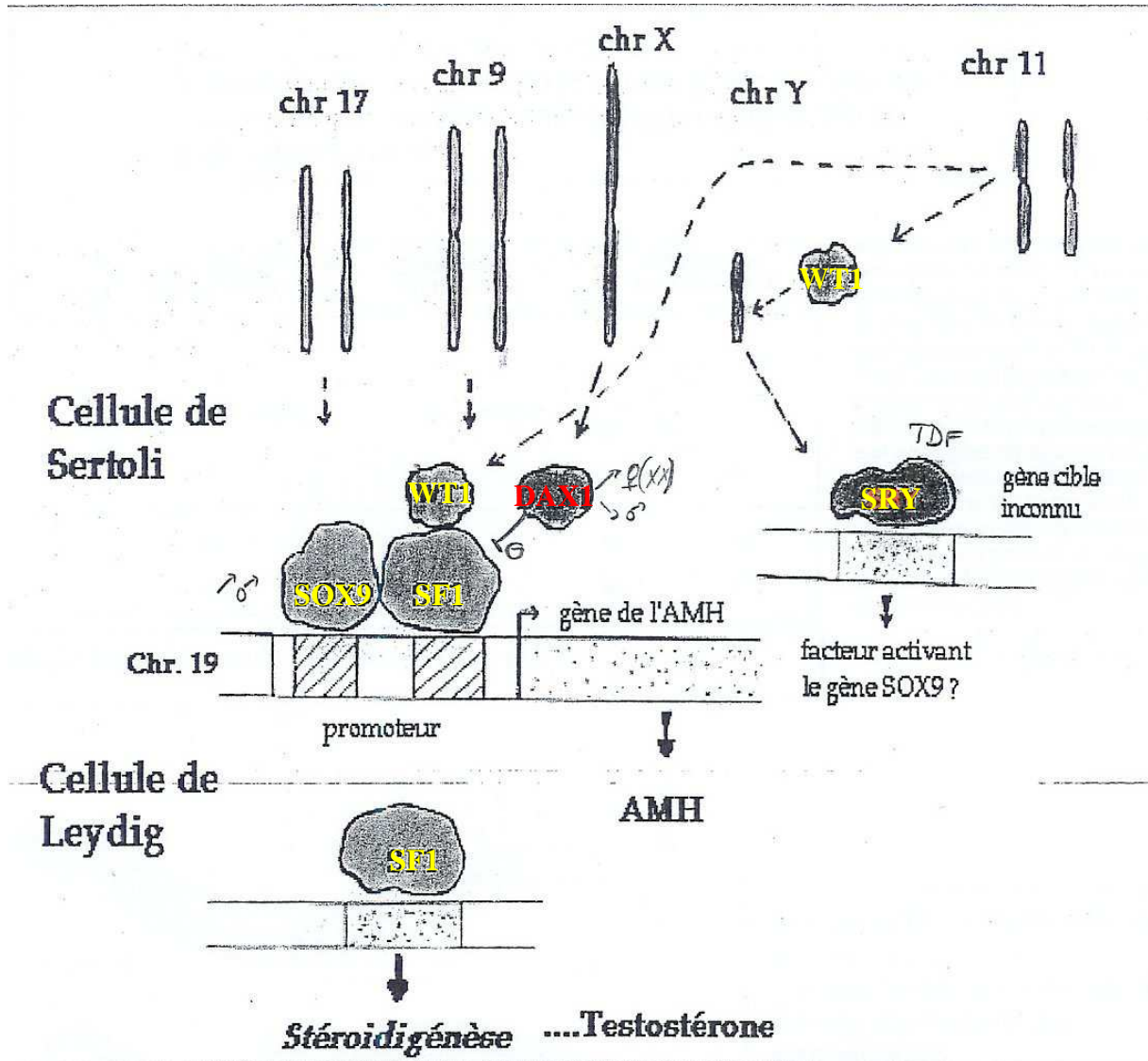
Garçon à la naissance

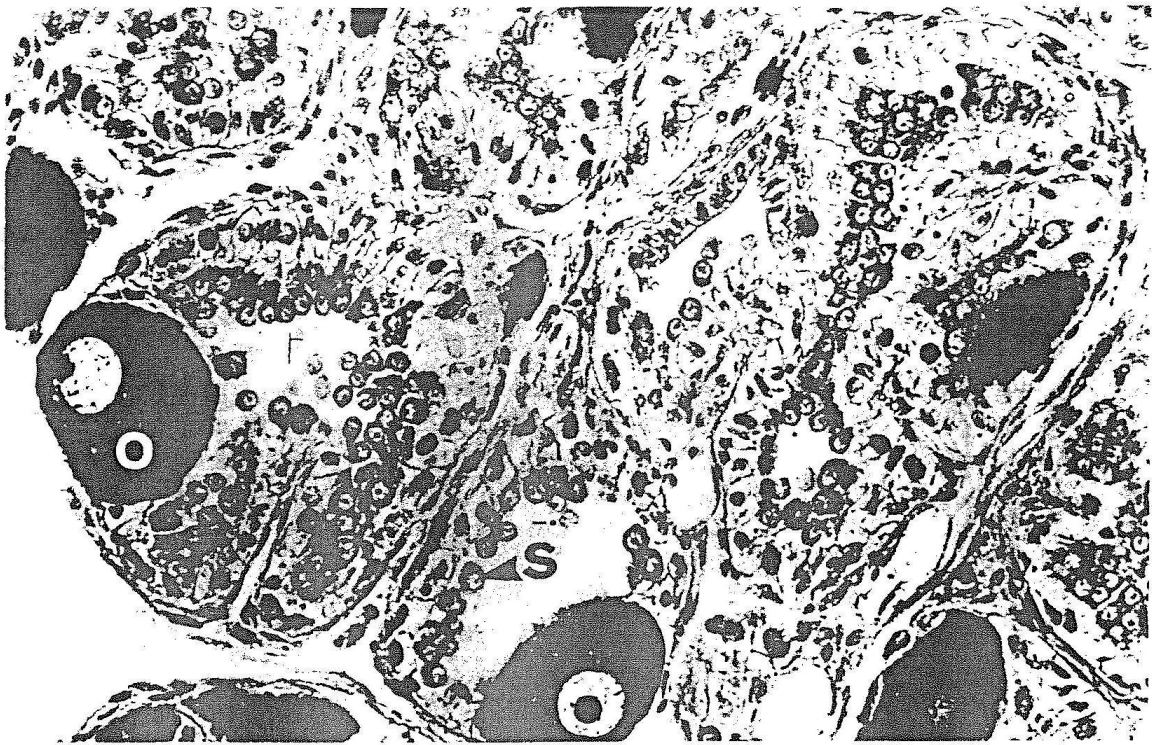


Fille à la naissance



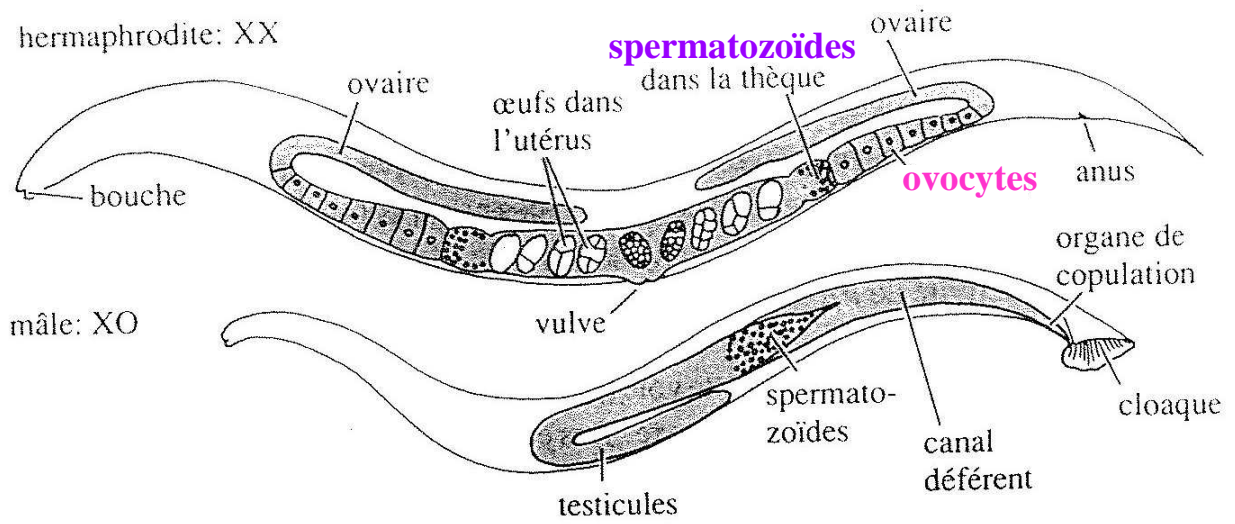
Sur ces deux schémas, reins et uretères ne sont pas représentés.



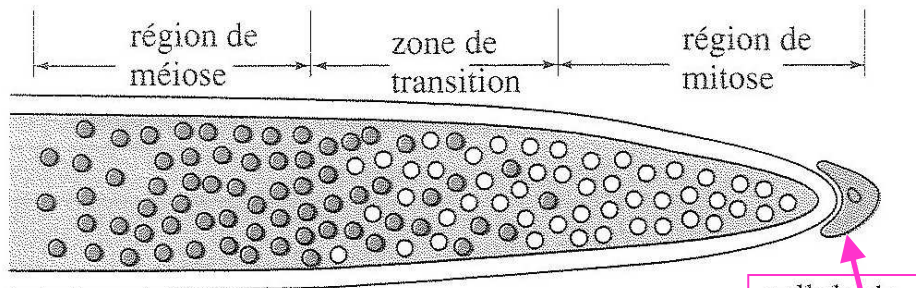


Ovotestis d'*Arion subfuscus* (mollusque)

O=ovocyte, S=spermatogonie

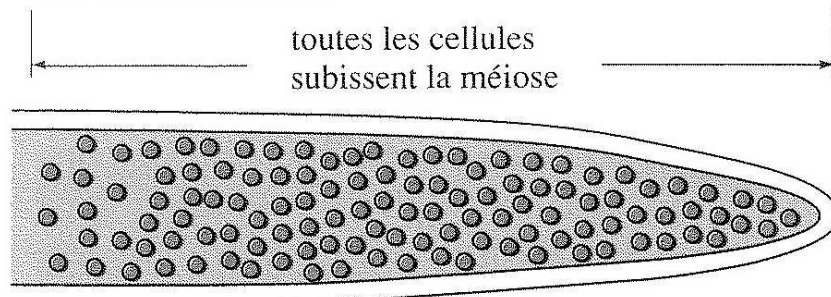


(A) gonade intacte



cellule de l'extrémité distale

(B) ablation de la cellule de l'extrémité distale





L'empilement des crépidules cause l'envasement de la baie du Mont.

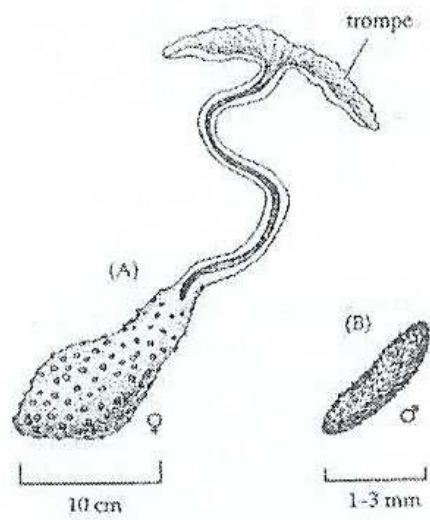
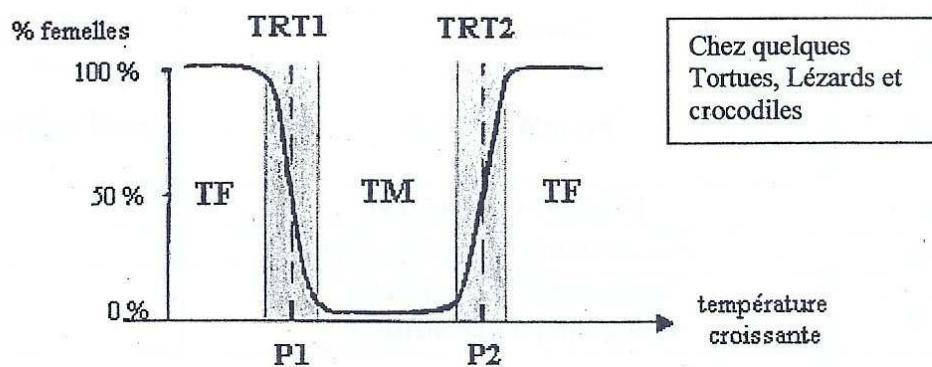
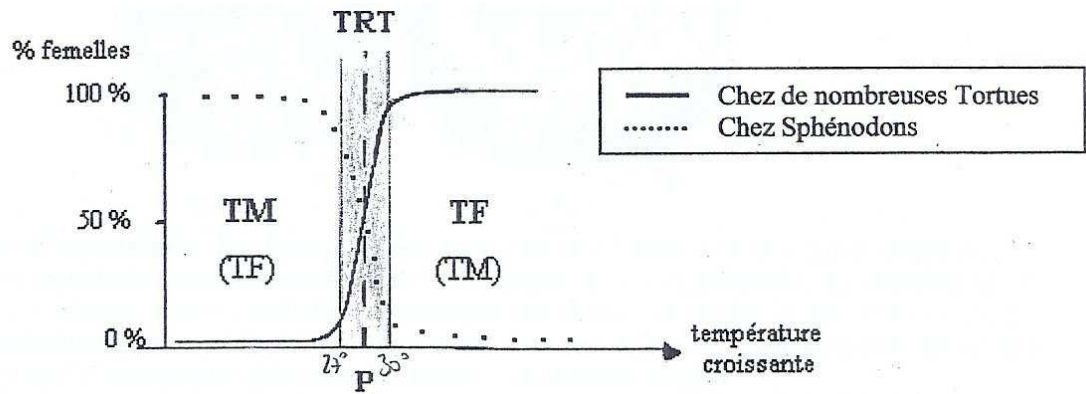


Figure 21.27
Dimorphisme sexuel extrême chez *Bonellia viridis*. (A) Femelle, environ 10 cm, possédant une trompe qui peut atteindre un mètre de long. (B) Mâle symbiotique (fortement agrandi en comparaison de la femelle), 1-3 mm de longueur. (D'après Barnes, 1968.)





Différentes modalités de détermination du sexe par la température

P, température pivot; TRT, températures de transition; TF, températures déterminant des femelles; TM, température déterminant des mâles.

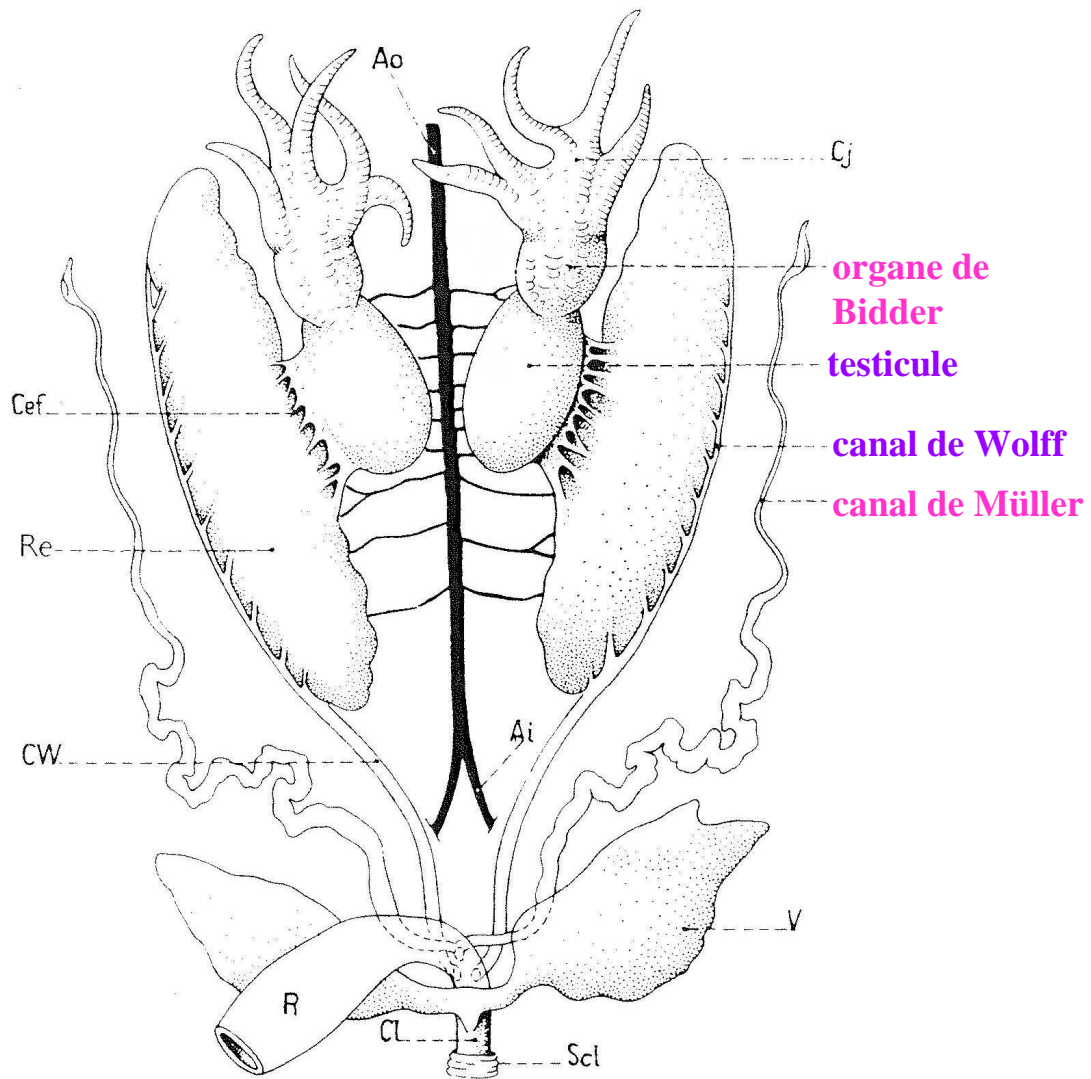
En haut, il n'existe qu'une seule température pivot et une seule gamme de température transitionnelle, entre températures masculinisantes et températures féminisantes, détermine le sexe. Le cas présenté correspond à celui rencontré chez de la majorité des tortues. (Basse T° (22-27°C) produisent mâles, haute T° (30°C et plus) produisent femelles, entre les 2 : les 2 sexes à la fois)

La courbe opposée, en pointillé, correspond au cas de certains lézards et des Sphénodons.

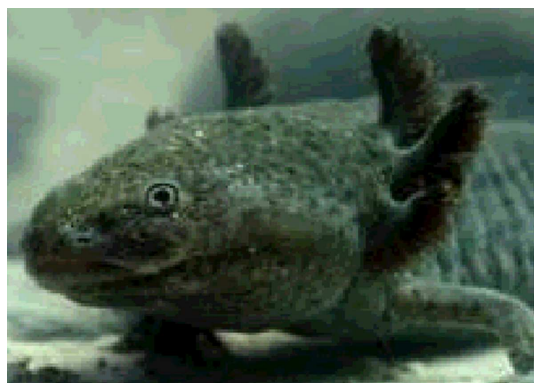
En bas, deux températures pivot et deux gammes de températures transitionnelles déterminent le sexe. C'est le cas des crocodiles et de certaines espèces de tortues et de lézards.

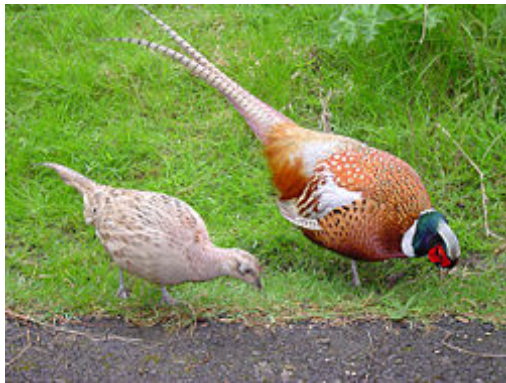


(sphénodon)



**Organes génitaux mâles du crapaud (*Bufo bufo*)
montrant l'ovaire rudimentaire ou organe de Bidder**





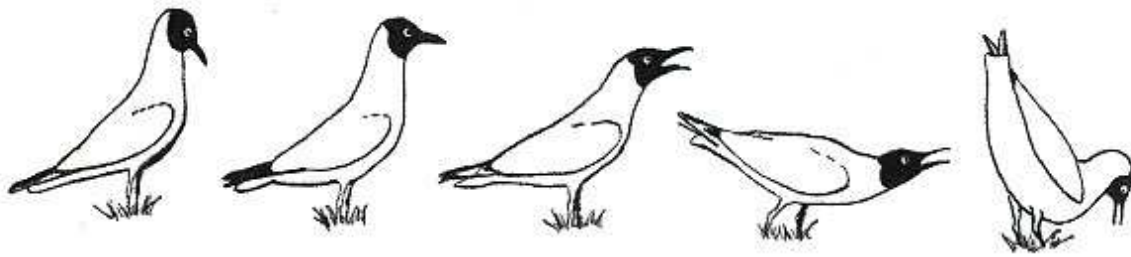


Figure 8.5 Parade sexuelle de la Mouette rieuse *Larus ridibundus*.

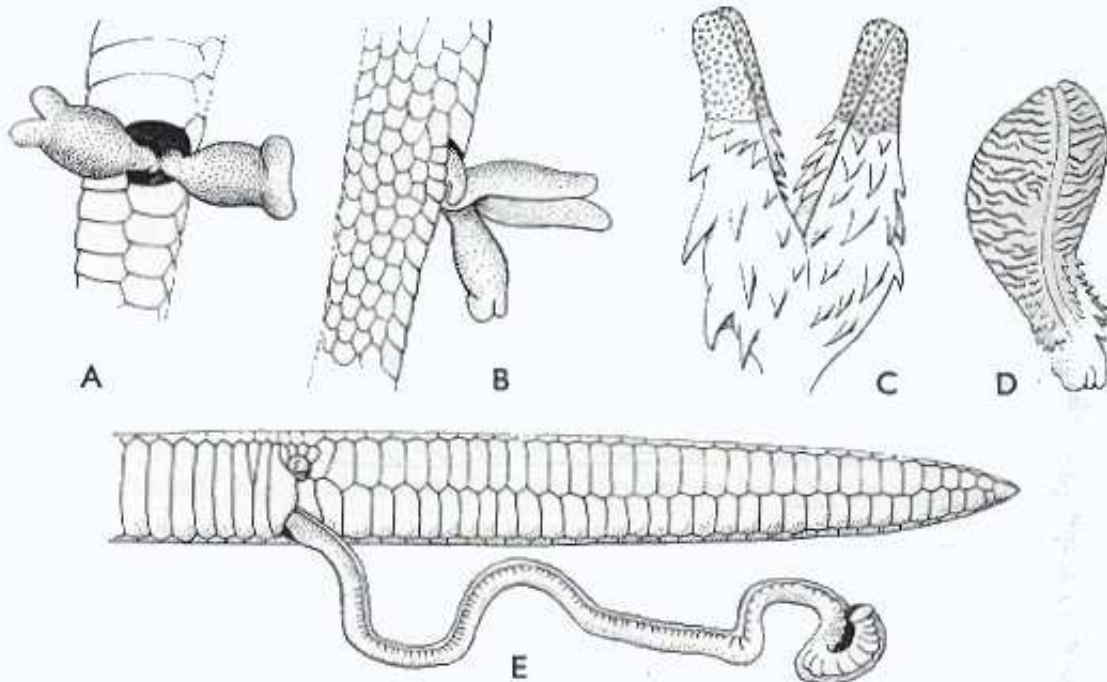


FIG. 731. — A et B, hémipénis d'un *Natrix* saillant hors du cloaque, vus par la face ventrale (A) et de profil (B); C, hémipénis de *Drymobius*; D, de *Bothrops* (A et B d'après F. ANGEL; C et D, d'après VILLARD). C et D plus grossis que A et B. — E, extrémité postérieure de *Prosymna ambigua*, vue par sa face ventrale; seul l'hémipénis droit est dévaginé (d'après K. P. SCHMIDT).

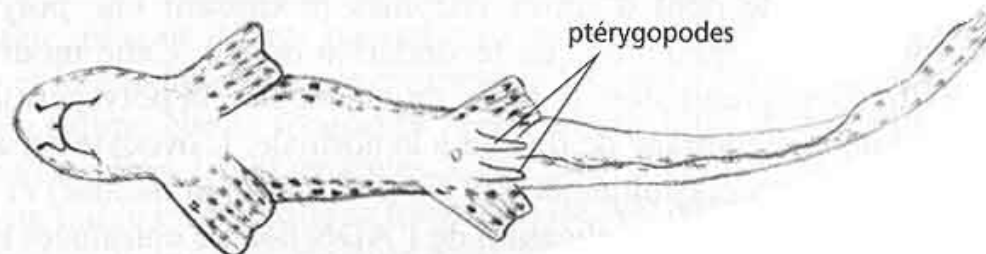


Figure 3.6 Organes sexuels (ptérygopodes) chez le mâle de la Roussette.